

# آیین نامه

هشتمین دوره مسابقات کشوری سازه های ماکارونی

موسسه آموزش عالی خاوران

گرایش: معماری پل

دانشجویی

طراحی پل شهید ستاری

تهیه و تدوین: انجمن کشوری سازه های ماکارونی (ایران خربا) و کمیته علمی مسابقات دانشگاه خاوران

## ۱- مقدمه:

مسابقه معماری پل با ماکارونی شاخه ای از سری مسابقات سازه ماکارونی می باشد که بر خلاف دیگر انواع این مسابقات تنها به علوم مهندسی سازه ختم نشده و علم و هنر معماری نیز بخش اعظمی از اهداف این سری مسابقات را به خود اختصاص می دهد، تا آنجا که نام این مسابقات، معماری پل نام گذاری شده و این نشان از اهمیت جنبه های معماری این مسابقات دارد. همین امر به نوعی می تواند تیم های شرکت کننده را ملزم به تحقیق در زمینه مشخصات سازه ای و در کنار آن در نظر گرفتن جنبه های معماری و شهرسازی طرح کرده و باعث شود اعضای تیم ها ترکیبی از دانشجویان معماری و شهرسازی و عمران باشد.

## ۲- مصالح:

مصالح مجاز برای ساخت سازه شامل موارد زیر می باشد :

### ۱-۲- ماکارونی:

ماکارونی کارخانه ای و غیر دست ساز که هیچگونه عملیات فرآوری، بهسازی و تقویت روی آنها صورت نپذیرفته باشد و بصورت عادی در بازار در دسترس عموم باشد.

### ۲-۲- چسب:

استفاده از چسب های حرارتی، دوقلو، زودگیر(۱۲۳)، قطره ای و مایع، بدون همراه بودن با ماده دیگری بلامانع است.

تذکر: استفاده از هر ماده دیگری غیر از موارد بالا در ساخت سازه، تخلف محسوب می گردد.

## ۳- ابعاد سازه:

### ۱-۳- ارتفاع کلی سازه:

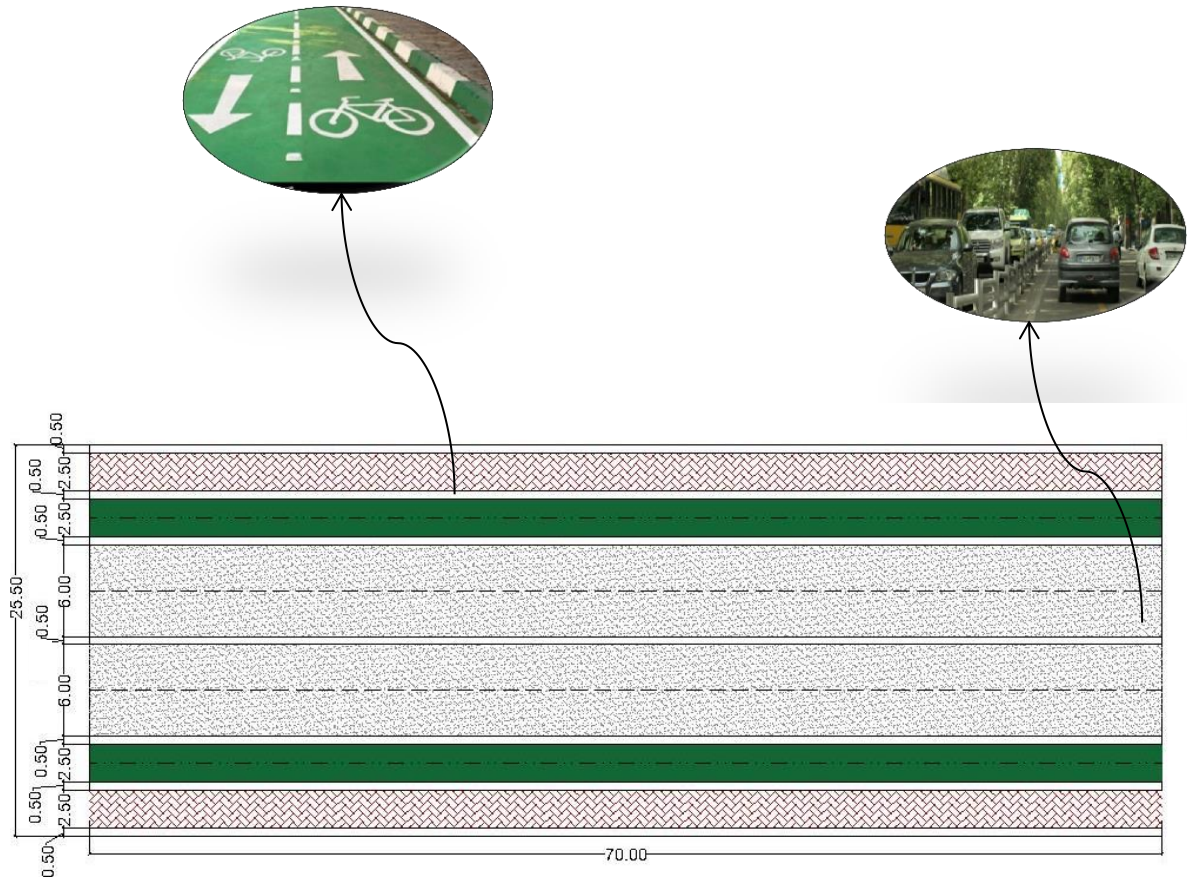
محدودیتی در مورد ارتفاع سازه چه در زیر و چه در بالای سازه وجود ندارد و شرکت کنندگان می توانند در طراحی سازه خود از المان های سازه های در زیر عرشه و یا روی عرشه استفاده کنند.

### ۲-۳- طول دهانه سازه:

طول مجاز برای دهانه سازه ۷۰ متر می باشد و غیر قابل تغییر است ( طول ماکت ۷۰ سانتی متر در مقیاس ۱/۱۰۰).

### ۳-۳- عرض سازه:

عرض مجاز حداقل عرشه مطابق نقشه ارائه شده خارج به خارج ۲۵/۵ متر ( عرض ماکت ۲۵/۵ سانتی متر در مقیاس ۱/۱۰۰) می باشد. در نظر گرفتن مسیر های سواره و دوچرخه و پیاده طبق نقشه پیوست الزامی است.



نقشه عرشه پل با توجه به مسیر های سواره ، دوچرخه و پیاده مورد نیاز

#### ۴- مشخصات مصالح ساخت ماکت:

- ۱-۴- مقطع ماکارونی:  
محدودیتی در شکل مقطع ماکارونی مصرفی در ساخت سازه وجود ندارد.
- ۲-۴- قطر ماکارونی:  
محدودیتی در اندازه قطر ماکارونی مصرفی در ساخت سازه وجود ندارد.

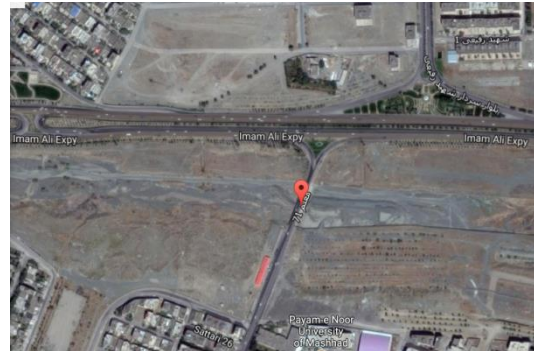
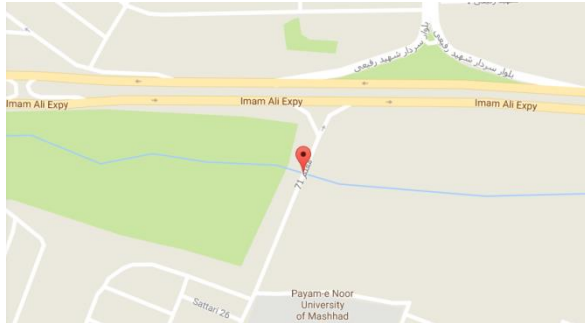
#### ۵- محاسبه امتیاز:

به هر کدام از طرح ها با توجه به نظر کمیته داوری ۱۰۰ امتیاز به روش زیر تعلق خواهد گرفت:

- ✓ ۳۰ امتیاز برای معرفی طرح که با توجه به شیت ایدئوگرام و بر اساس مبانی نظری ارائه شده به تیم ها تعلق خواهد گرفت.
- ✓ ۳۰ امتیاز برای مدارک طرح (پلان ، نما، مقاطع و تصاویر سه بعدی) تعلق خواهد گرفت.
- ✓ ۳۰ امتیاز بابت کیفیت ساخت و نوع اجرای ماکت های پل به تیم ها تعلق خواهد گرفت.
- ✓ ۱۰ امتیاز هم براساس قابلیت اجرایی بودن طرح در نظر گرفته می شود.

## ۶- موقعیت طرح:

مشهد-خیابان شهید ستاری ( معلم ۷۱)-برروی مسیل چهل بازه



## ۷- مدارک مورد نیاز:

- ✓ شیت ایدئوگرام با ابعاد ۱۰۰ X ۷۰ شامل مراحل تدوین کانسپت و پروسه طراحی (متن توضیح کانسپت در شیت حداکثر ۲۵۰ کلمه)
- ✓ معرفی کامل طرح شامل پلان ها، نماها، مقاطع، سایت پلان و تصاویر سه بعدی (دید ناظر و پرنده در روز و شب)
- ✓ ماکت طرح ( استفاده از ماکارونی در ساخت ماکت )
- ✓ مقیاس ماکت: ۱:۱۰۰ ( ابعاد ۲۵/۵ X ۷۰ سانتی متر)

## ۸- مراحل داوری طرح های ارائه شده:

- داوری طرح ها به شرح زیر صورت می پذیرد:
- ✓ ارائه مفاهیم و ایده های اولیه طرح
- ✓ توجه به ویژگی های منطقه خراسان و زمینه سایت مورد نظر و ذکر دلایل این امر شامل:
  - خصوصیات معماری، اقلیمی، فرهنگی، اجتماعی و کاربردی
  - همچنین در موارد زیر به تیم ها امتیاز ویژه تعلق می گیرد:
  - ✓ امتیاز ویژه برای طرحهایی که در آنها از ویژگی و مفاهیم معماری ایرانی استفاده شده باشد.
  - ✓ امتیاز ویژه برای وجود نوگرایی و خلاقیت در طرح؛
  - ✓ داشتن کروکی های دستی و اتود های اولیه طرح و ارائه روند طراحی؛
  - ✓ در طرح هایی که سازه خاصی در آن طراحی شده باشد توضیحات سازه ای نیز در روند امتیاز دهی موثر می باشد.

... و هر آنچه که در بهتر معرفی شدن طرح کمک کند.

### کمیته علمی مسابقات :

- دکتر محمد هادیان ( دبیر مسابقات )
- دکتر سیامک گل نرگسی( دبیر علمی مسابقات گروه عمران )
- دکتر مجید یزدانی( دبیر علمی مسابقات گروه معماری و شهرسازی )
- دکتر محمدرضا مبهوت( دبیر اجرایی مسابقات)
- دکتر سید مهدی مداحی( دبیر اجرایی مسابقات گروه معماری و شهرسازی )
- دکتر ابراهیم علامتیان (عضو کمیته علمی)
- مهندس مهدی امیری(عضو کمیته علمی)
- مهندس سید احسان الدین صیادی(عضو کمیته علمی)
- مهندس گلناز مشرقی (عضو کمیته علمی)
- مهندس علی توکلی فر(عضو کمیته علمی)
- مهندس شاداب مباشری (عضو کمیته علمی)
- مهندس هانیه حداد (عضو کمیته علمی)
- مهندس علیرضا جاودانیان ( دبیر دانشجویی مسابقات )
- مهندس مسعود افضلی (نماینده کمیته ایران خریا)
- مهندس روزبه نوری (نماینده کمیته ایران خریا)

### کمیته داوری مسابقات :

- دکتر فرهاد رادمنش(عضو هیئت مدیره انجمن ایران خریا)
- دکتر مجید یزدانی(عضو هیئت علمی موسسه آموزش عالی خاوران مشهد)
- دکتر محمد رضا مبهوت(عضو هیئت علمی موسسه آموزش عالی خاوران مشهد)
- دکتر سیدمهدی مداحی(عضو هیئت علمی موسسه آموزش عالی خاوران مشهد)
- دکتر غلامرضا ناظمی (مدیر عامل مهندسین مشاور اساس شهر شرق)
- مهندس غلامی (مدرس دانشگاه و معاون اسبق معماری و شهرسازی شهرداری مشهد)
- مهندس سید احسان الدین صیادی(عضو هیئت علمی موسسه آموزش عالی خاوران مشهد)
- مهندس وحید وحدت فریمانی(عضو سازمان نظام مهندسی خراسان رضوی)
- مهندس مسعود افضلی(عضو هیئت مدیره انجمن ایران خریا)
- مهندس صابری(عضو سازمان نظام مهندسی خراسان رضوی)
- مهندس روزبه نوری (نماینده کمیته ایران خریا)

آیین نامه هشتمین دوره مسابقات کشوری سازه های موسسه آموزش عالی خاوران ، گرایش طراحی معماری پل، در تاریخ ۹۶/۰۸/۱۰ در ۸ بند به تصویب انجمن کشوری سازه های ماکارونی (ایران خریا) و کمیته علمی مسابقات رسید.

<https://telegram.me/kharpa>

کانال تلگرام ایران خرپا :

[https://t.me/joinchat/BYXh9z29\\_rhY0IYIHSiWvQ](https://t.me/joinchat/BYXh9z29_rhY0IYIHSiWvQ)

گروه تلگرام ایران خرپا

<https://instagram.com/irankharpa>

اینستاگرام ایران خرپا :

<http://kharpa.ir>

وب سایت ایران خرپا(آموزش های کاربردی) :

برای ثبت نام و کسب اطلاعات بیشتر در مورد برگزاری مسابقه به پایگاه [www.Kharpa.ir](http://www.Kharpa.ir) مراجعه نمایید.